

## ÉTALON INTERNE

### T2 TRIOL

“

Notre gamme LIB'UP® permet de garantir la qualité de vos analyses et de doser précisément les toxines contenues dans vos échantillons grâce à la haute qualité et pureté de nos étalons.

Si vous utilisez nos étalons internes, vous vous affranchissez des pertes de rendement pendant vos extractions, et vous diminuez grandement l'effet matrice grâce à la suppression d'ions.

LIBIOS ”



## POURQUOI CHOISIR LIBIOS ?



Étalon liquide prêt à l'emploi, certifié avec une incertitude pour l'analyse des mycotoxines par LC-MS/MS.



Uniformément enrichis en 13C, à 98 % de pureté isotopique pour un étalonnage précis et répétable.



Certificat complet en accord avec les guides ISO 31, 34, 35 et Eurachem / CITAC.



Testé et approuvé par des laboratoires externes et centres de recherche publics français.



Diversité des conditionnements : 0,5 mL - 1,2 mL - 5 mL - 10 mL et mix à façon.



Étalon conçu, développé et produit par notre laboratoire en France.

## DOSAGE DE LA T2 TRIOL:

La méthode de plus en plus utilisée pour le dosage de la T2 Triol est désormais le couplage LC-MS/MS : chromatographie liquide couplée à la spectrométrie de masse. Le dosage de ce composé exogène toxique nécessite l'utilisation de solutions de référence de calibration et/ou l'addition d'étalons internes comme traceurs de la molécule. L'étalon de référence T2 Triol marqué au  $^{13}\text{C}$  mime au mieux le comportement physico-chimique de la molécule à doser : structure identique et donnant un signal spécifique et différencié par la masse. La spectrométrie de masse permet donc la différenciation entre les isotopes et, avec la quantité connue rajoutée en étalon interne, la teneur de l'analyte peut être calculée. Des pertes de l'analyte au cours des différentes étapes de purification et/ou d'extraction sont complètement compensées par des pertes similaires de l'isotope.

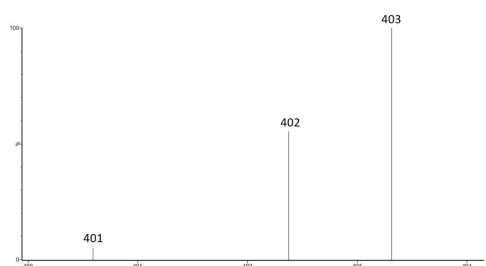
Exemple de dosage de la T2 Triol\* :

\*Test réalisé dans notre laboratoire, utilisation de notre étalon LIB'UP® U-[ $^{13}\text{C}20$ ]-T2 Triol

Spectre MS de la T2 Triol et étalon LIB'UP® U-[ $^{13}\text{C}20$ ]-T2 Triol



Spectre MS de l'étalon LIB'UP® U-[ $^{13}\text{C}20$ ]-T2 Triol



Désignation	Références	Concentration	Solvant
[ $^{13}\text{C}20$ ]-T2 Triol	TRI13C20-10-0,5 (0,5 mL) TRI13C20-10-1,2 (1,2 mL) TTRI13C20-10-5 (5 mL) TRI13C20-10-10 (10 mL)	10 ug/mL	Acétonitrile



### LIBIOS

83, rue Edmond Michelet  
69490 Vindry Sur Turdine  
France  
Tel : +33 (0)4 74 13 03 02  
Mail : [info@libios.fr](mailto:info@libios.fr)  
Site : [www.libios.fr](http://www.libios.fr)