



# KITS DE RECHERCHE DE LAITS ADULTÉRANTS PAR IMMUNO-DIFFUSION RADIALE CV & BC TESTS

- Procédé INRA - Méthode officielle -

LAIT RECHERCHÉ  
CONTAMINANT



VACHE



CHÈVRE

LAITS OU FROMAGES  
CONTAMINÉS



BREBIS ou CHÈVRE



BREBIS ou VACHE

TEST UTILISÉ

**CV TEST II**

**BC TEST II**



## PRINCIPE DE L'IMMUNO-DIFFUSION RADIALE

- Gélose contenant un immuno-sérum spécifique d'une protéine du lait à rechercher
- Dépôt d'un échantillon de lait ou d'un extrait de fromage dans un puits de la gélose
- Diffusion des protéines jusqu'à leur précipitation avec les anticorps et formation d'un halo de précipitation
- Diamètre du halo directement proportionnel à la quantité de lait adultérant dans l'échantillon
- Technique quantitative grâce à l'utilisation d'étalons fournis dans le kit

### NOS PARTENAIRES

En France et à l'international

- Les coopératives laitières
- Les industries fromagères
- Les laboratoires privés d'analyse alimentaire
- Les laboratoires et lycées de l'enseignement
- Les instituts techniques de filières agricoles...

## AVANTAGES DE L'IMMUNO-DIFFUSION RADIALE

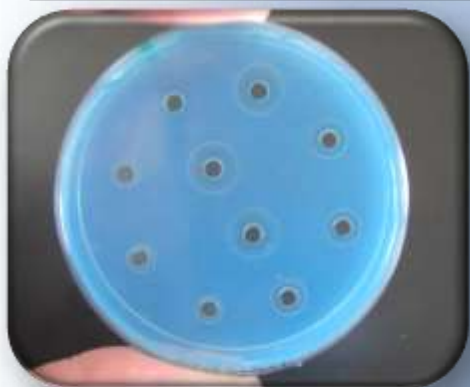
- Test fiable et robuste (tolère d'éventuelles variations de manipulation)
- Technique très sensible (détection d'une adultération au seuil de 1%)
- Peu d'équipement nécessaire (1 loupe, 1 micropipette, 1 étuve)
- Méthode officielle parue au Journal Officiel
- Coût très faible de l'analyse
- Facilité d'utilisation



## GUIDE D'UTILISATION SIMPLIFIÉ DES KITS CV TEST II ET BC TEST II

1. Préparation de l'échantillon de lait ou de fromage afin d'obtenir un lactosérum limpide et dépourvu de matière grasse

2. Dépôt des échantillons et de la gamme d'étalonnage dans les puits déjà creusés de la gélose à l'aide d'une micro-pipette ou d'une micro-seringue



3. Incubation des boîtes  
3 heures à +45°C  
ou 24 heures à +37°C

4. Révélation des précipités de diffusion à l'aide d'une solution d'acide acétique

5. Lecture visuelle des diamètres des précipités grâce à une loupe micrométrique

6. Réalisation de la droite d'étalonnage et interprétation des résultats des échantillons testés



### CONDITIONNEMENTS ADAPTES A VOS BESOINS

Produits	Conditionnement	Nb de tests	Référence
<b>CV TEST II</b>	5 boîtes de 10 tests + 4 étalons	50	250101-1
	10 boîtes de 10 tests + 4 étalons	100	250101-2
	... 50 boîtes de 10 tests + 4 étalons	... 500	... 250101-10
<b>BC TEST II</b>	5 boîtes de 10 tests + 4 étalons	50	250201-1
	10 boîtes de 10 tests + 4 étalons	100	250201-2
	... 50 boîtes de 10 tests + 4 étalons	... 500	... 250201-10

Conditionnement plus important également disponible à la demande !