



Dynamic Test Kits for R&D  
and Quality Control

## Vos analyses des AFLATOXINES par HPLC

### ➤ NOS SOLUTIONS DE DÉRIVATION PERFORMANTES

- Cellule de dérivation *FARLIB® LIBIOS Cell*
- Service de maintenance et prêt de cellule
- Accessoires de rechange

Certaines mycotoxines ne fluorescent pas naturellement.

La confirmation, notamment par HPLC, de présence d'aflatoxines dans un échantillon, nécessite la dérivation des aflatoxines, particulièrement celle des B1 et G1.

Cette dérivation permet d'accroître leur fluorescence naturelle et de rendre leur détection simple et sensible.

La cellule *FARLIB® LIBIOS Cell* est une cellule électrochimique qui dérivatise les aflatoxines instantanément à partir du bromure de potassium (KBr) présent dans la phase mobile. Cette dérivation se produit rapidement (temps de réaction  $\pm$  4 secondes), à température ambiante, sans bain-marie et en ligne.



### Avantages de cette technique

- Forte augmentation de l'activité fluorescente et résultats très reproductibles
- Technique rapide (4 secondes) et plus spécifique que le recours au TFA (acide trifluoroacétique) ou à l'iode
- Agent de dérivation intégré dans la phase mobile : pas de préparation quotidienne nécessaire
- Phase mobile non modifiée malgré l'ajout de KBr et d'acide nitrique
- Pas d'équipement ou pompe additionnelle
- Installation / désinstallation simples
- Faible coût de maintenance

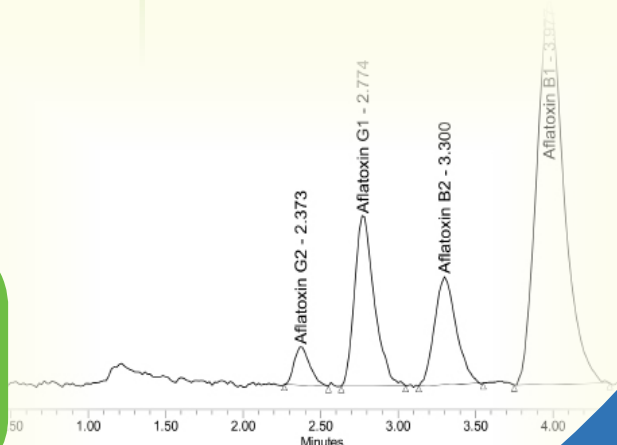
Service **MAINTENANCE** et **RÉPARATION**  
pour toutes les cellules  
de dérivation commercialisées

**PRET / LOCATION**  
de cellules *FARLIB® LIBIOS Cell*



### INNOVATIONS DE LA CELLULE *FARLIB® LIBIOS Cell*

- Cellule en «peek» : excellente résistance mécanique et chimique, comparativement au téflon utilisé par les autres fabricants
- Boîtier d'alimentation à basse tension par USB (5V) avec un voyant led d'erreur
- Cellule gravée afin d'éviter toute erreur de manipulation
- Grille de séparation améliorée de façon à supprimer l'effet d'augmentation de pression et empêcher la casse de la cuve du détecteur de fluorescence



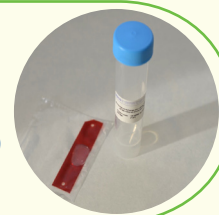
Pour toute cellule de dérivation électrochimique !

## Service de MAINTENANCE / RÉPARATION de votre CELLULE

- Expertise de LIBIOS pour une réparation garantie, rapide et sans rupture de vos analyses
- Prêt d'une cellule *FARLIB® LIBIOS Cell* durant l'entretien de votre matériel
- Diagnostic des pièces à changer, de la réparation et envoi de devis pour validation avant toute intervention

## LIBIOS vous fournit toutes les pièces de remplacement et consommables pour votre cellule électrochimique :

- KB-MEMB : membrane de rechange (recommandation de changement : 1 à 2 fois par an selon l'usage)
- KB-CONKIT : kit de connexion de la cellule au système HPLC



Egalement :

- Bloc cellule
- Electrode acier inoxydable
- Electrode platine
- Boitier électronique
- Spacer en téflon
- Grille de séparation



## Équipement, Accessoires et Consommables LIBIOS pour analyse des Aflatoxines par chromatographie



Référence	Description	Conditionnement
<b>Équipement et Accessoires pour utilisation de cellule électrochimique</b>		
KB-CELL	<i>FARLIB® LIBIOS Cell</i> , cellule électrochimique de dérivation post colonnes au brome des aflatoxines	1 cellule + 1 boitier électronique + 1 membrane supplémentaire
KB-MAINTENANCE	Maintenance et réparation des cellule électrochimiques de dérivation (avec prêt proposé d'une cellule de remplacement)	1 prestation
KB-MEMB	Membrane de rechange pour cellule de dérivation	1 unité
KT-CONKIT	Kit de connection de cellule de dérivation à l'HPLC	1 unité
KB-ACCESS	Pièces de rechange : électrode, boitier électronique, bloc cellule, membrane en téflon, grille de séparation	à l'unité
<b>Équipement, Accessoires et Consommables pour la préparation d'échantillon</b>		
KB-PORTOIR	Portoir pression positive pour colonnes d'immuno-affinité et colonnes SPE (voir photo ci-dessus)	1 unité
VAC-12POS	Système ou chambre à vide 12 positions pour colonnes d'immuno-affinité et SPE	1 système complet (pompe à vide non fournie)
V01B	Pompe à vide à membrane en téflon pour VAC-12POS	1 unité
PF-AFBG-1 ou 3 mL	Colonnes d'immuno-affinité pour la purification sélective des aflatoxines B1, B2, G1, G2 avant HPLC	Kits de 10, 25, 50, 100 colonnes et + sur simple demande
PBS-100C	Tampon PBS	100 comprimés (1 pour 100 mL)
ADAP-IAC	Adaptateur pour colonnes d'immuno-affinité et SPE (1, 3 mL ou plus)	1 unité ou par pack de 10 unités
RES-15, 25 ou 75mL	Réservoirs à fixer sur les adaptateurs ADAP-IAC	15, 25 ou 75 mL
SER-EMB-25mL	Seringue + embout pour réservoir de 25 mL (RES-25ML)	1 unité
100-007	Broyeur à céréales & café torréfié pour laboratoire (mouture fine à extra-fine)	1 unité

Consultez notre gamme de produits incluant nos **colonnes pour la purification des mycotoxines** avant HPLC / LCMS-MS et nos **standards certifiés** sur notre site internet : [www.libios.fr](http://www.libios.fr)

LIBIOS

83, rue Edmond Michelet - 69490 Pontcharra-Sur-Turdine - France

Tél. : +33 (0)4 74 13 03 02 - Fax : +33 (0)4 74 05 28 25 - Mail : [info@libios.fr](mailto:info@libios.fr)

