



Dynamic Test Kits for R&D
and Quality Control

Étalon LIB'UP® U-[13C24] T2 toxine

LA PERFORMANCE FRANÇAISE,
QUALITÉ & ULTRA-PRÉCISION



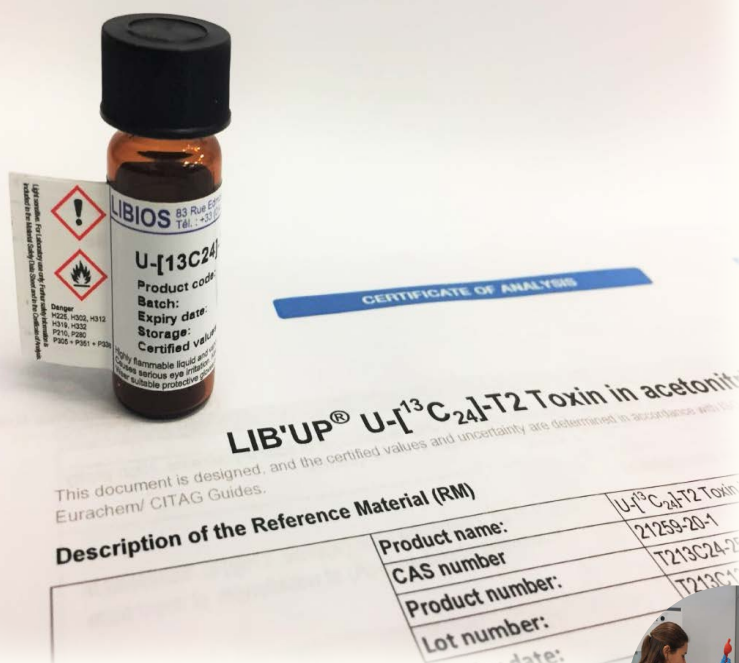
POUR VOS ANALYSES DES MYCOTOXINES
PAR LC-MSMS.

LIBIOS, société française, experte sur le marché des mycotoxines vous propose de découvrir son étalon interne marqué T2 toxine, uniformément entièrement enrichi au ¹³C. L'utilisation d'étalons internes marqués vous permet de doser PRÉCISÉMENT les toxines contenues dans vos échantillons.

Ces étalons utilisés pour la spectrométrie de masse (LC-MSMS) vous permettent de :

- Préparer vos courbes d'étalonnage en LC-MSMS,
- Contrôler la méthode d'extraction des toxines dans les matrices alimentaires et biologiques.

EXPERTISE LIBIOS : développement d'étalons externes, internes, à façon pour tous types de mycotoxines : natives et émergentes.



+ AVANTAGES

- Étalon liquide, certifié avec l'incertitude, prêt à l'emploi
- Haute qualité et haute pureté
- Utilisation du solvant : acétonitrile
- Uniformément enrichi en ¹³C, à 98% de pureté isotopique
- Étalonnage précis et répétable
- Testé et approuvé par des laboratoires externes et centres de recherche publics français
- Certificat complet avec incertitudes et validation par LC-MSMS, en accord avec les guides ISO 31, 34, 35 et Eurachem / CITAC
- Diversité de conditionnements : 0,5 - 1,2 - 5 - 10 - 25 ml

LES + LIBIOS

- Notre cœur de métier : développement d'outils pour l'analyse des mycotoxines.
- 13 ans d'expertise -
- Fabrication française : étalon conçu, développé et produit par notre laboratoire, en France.
- Innovation : LIBIOS élargit constamment sa gamme de réactifs et standards mycotoxines.
- Flexibilité : conditionnements, concentrations, solvants.
- Suivi technique : équipe experte dédiée et à l'écoute pour vous accompagner.
- Validation : rapport de données disponible.



Étalon LIB'UP® U-[13C24] T2 toxine



DOSAGE DE LA T2 TOXINE :

La méthode de plus en plus utilisée pour le dosage de la T2 toxine est désormais le couplage LC-MSMS : Chromatographie liquide couplée à la spectrométrie de masse.

Le dosage de ce composé exogène toxique nécessite l'utilisation de solutions de référence de calibration et/ou l'addition d'étalons internes comme traceurs de la molécule.

L'étalon de référence T2 toxine marqué au ¹³C mime au mieux le comportement physico-chimique de la molécule à doser : structure identique et donnant un signal spécifique et différencié par la masse.

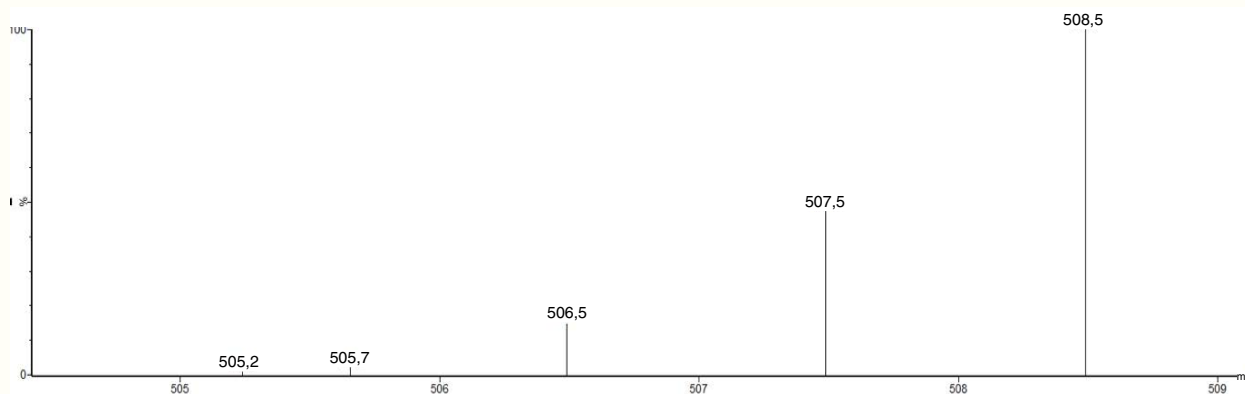
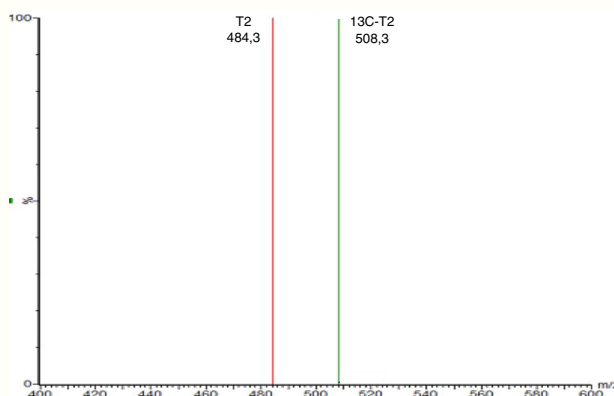
La spectrométrie de masse permet donc la différenciation entre les isotopologues et, avec la quantité connue rajoutée en étalon interne, la teneur de l'analyte peut être calculée.

En d'autres termes, des pertes de l'analyte au cours des différentes étapes de purification et/ou d'extraction sont complètement compensées par des pertes similaires de l'isotopologue.

Exemple de dosage de la T2 toxine :

*Test réalisé dans notre laboratoire, utilisation de notre étalon LIB'UP® U-[13C24] T2 toxine.

Spectre MS de la T2 toxine et étalon LIB'UP® U-[13C24] T2 toxine



Spectre MS de l'étalon LIB'UP® U-[13C24] T2 toxine

Désignation	Références	Conditionnements	Concentration	Solvant
LIB'UP® U-[13C24] T2 toxine	T213C24-25-0,5	0,5 ml	25 µg/ml	Acétonitrile
	T213C24-25-1,2	1,2 ml		
	T213C24-25-5	5 ml		
	T213C24-25-10	10 ml		
	T213C24-25-25	25 ml		

Consultez notre gamme de produits incluant nos LIB'UP® standards en poudre/solution, nos colonnes de purification et tous les équipements/consommables annexes nécessaires à l'analyse des mycotoxines sur notre site internet : www.libios.fr